

Population et produit intérieur brut de l'Union Européenne

1. Valeurs en 2007

Outre les vingt-sept pays de l'Union Européenne, on présente dans ce document les données relatives à trois zones ou ensemble de pays : l'Union Européenne à quinze pays, UE-15, antérieure à 2004, l'ensemble des nouveaux États membres, NEM, et l'Union européenne aujourd'hui, UE-27. Les produits intérieurs bruts (PIB) sont exprimés à parité de pouvoir d'achat (ppa) constant et en dollars de 2005. Il faut en effet utiliser les PIB à ppa pour calculer les intensités énergétiques afin de les comparer entre les pays.

2007	Population	PIB à ppa		Valeur ajoutée à ppa par secteur			2007
		Total	Par habitant	Industrie	Services	Agriculture	
	million	milliard US\$	1000US\$	milliard US\$	milliard US\$	milliard US\$	Unité
Allemagne	82,43	2565	31,1	687	1600	30	Allemagne
Autriche	8,34	296	35,5	85	175	5	Autriche
Belgique	10,58	356	33,7	79	234	4	Belgique
Danemark	5,44	194	35,7	39	122	4	Danemark
Espagne	44,84	1270	28,3	325	774	39	Espagne
Finlande	5,28	185	35	51	104	5	Finlande
France	61,69	1932	31,3	396	1294	40	France
Grèce	11,18	281	25,2	51	187	12	Grèce
Irlande	4,32	179	41,5				Irlande
Italie	59,6	1728	29	415	1095	42	Italie
Luxembourg	0,47	30	65,6	4	23	0	Luxembourg
Pays-Bas	16,43	571	34,7	117	377	13	Pays-Bas
Portugal	10,67	222	20,9	47	139	6	Portugal
Royaume-Uni	60,86	2120	34,8	447	1416	17	Royaume-Uni
Suède	9,09	314	34,5	85	185	4	Suède
UE-15	391,23	12244	31,3	2830	7724	220	UE-15
Bulgarie	7,66	79	10,3	21	39	6	Bulgarie
Chypre	0,79						Chypre
Estonie	1,34	24	18,3	7	14	1	Estonie
Hongrie	10,04	190	18,9	53	100	8	Hongrie
Lettonie	2,28	39	17,1	8	25	1	Lettonie
Lituanie	3,38	58	17,2	19	31	3	Lituanie
Malte	0,41	8	20,3				Malte
Pologne	38,13	598	15,7	162	340	23	Pologne
Rép. Tchèque	10,26	239	23,3	83	123	9	Rép. Tchèque
Roumanie	21,52	224	10,4	53	124	20	Roumanie
Slovaquie	5,39	102	19	34	63	5	Slovaquie
Slovénie	2,01	50	24,9	16	27	1	Slovénie
NEM	103,2	1613	15,6	456	885	77	NEM
UE-27	494,42	13857	28	3286	8610	297	UE-27

* Valeur estimée

** NEM : Nouveaux États membres.

Ce tableau fait apparaître des différences importantes de PIB/habitant entre UE-15 et NEM : un facteur 2. Cette disparité atteint un facteur 4 entre la Roumanie et l'Irlande.

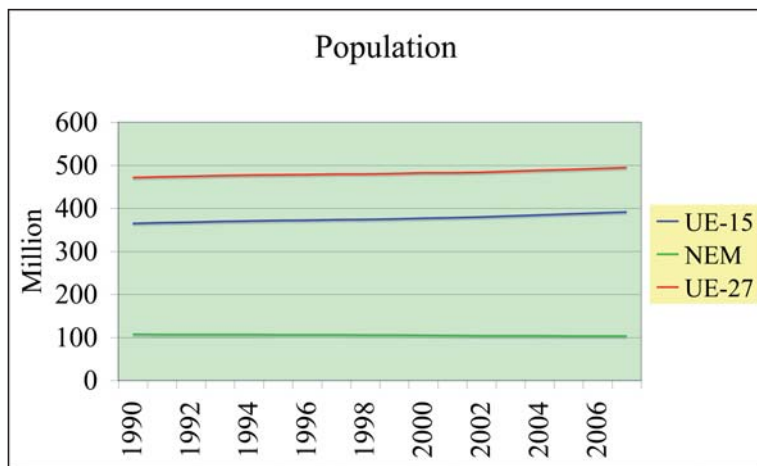
L'examen des valeurs ajoutées montre que celle des services est plus du double de celle de l'industrie. Elle représente 63 % du PIB de UE-15 et 55 % pour NEM. En ce qui concerne l'industrie, l'Allemagne arrive nettement en

tête, ce qui n'est pas surprenant, suivie du Royaume-Uni et de l'Italie, puis de la France et de l'Espagne. L'agriculture ne compte que pour 1,8 % du PIB de UE-15 et 5 % de celui de NEM.

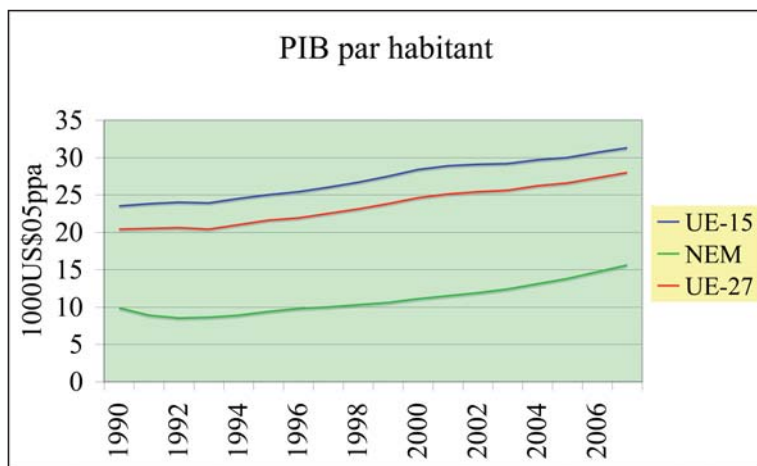
2. Évolution par zone de la population et du pib par habitant

2.1 Population

La population de UE-27, en augmentation de 5 % depuis 1990, atteint 494 millions d'habitants en 2007. C'est le résultat d'une croissance de 7 % pour UE-15 depuis 1990, et d'une décroissance de 3 % dans NEM.



2.2 PIB par habitant



Le PIB par habitant a cru au rythme moyen de 2 % par an pour UE-27 depuis 1990: 1,7 % pour UE-15 et 2,6 % pour NEM en moyenne sur cette période, malgré une chute de 15 % sur la période 1990-1993.