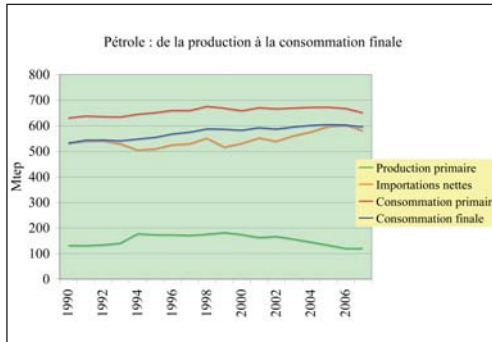


Pétrole et produits pétroliers

1. Évolution de la consommation de pétrole de l'UE

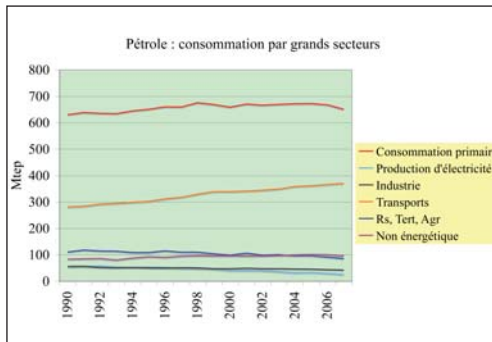
1.1 Production, échanges, consommations



En 2007, l'Union Européenne a produit 120 Mtep de pétrole brut et sa consommation primaire de pétrole et produits pétroliers a été de 651 Mtep¹. Les importations nettes ont donc été de 582 Mtep et le taux de dépendance à l'importation de 81 %.

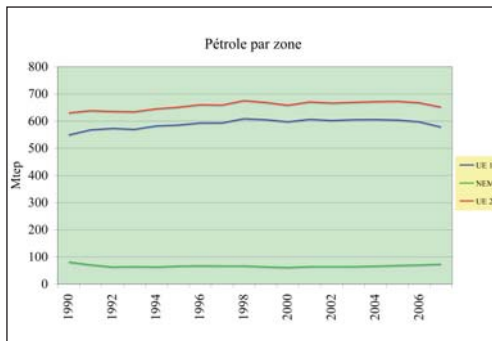
En 2006, l'UE a atteint son maximum historique d'importations nettes de pétrole (605 Mtep contre 587 Mtep en 2007). Ces importations viennent essentiellement des pays de l'OPEP (38 %), de la Russie (33 %), de la Norvège (16 %) et du Kazakhstan (5 %).

1.2 Consommation par grand secteur



La consommation de pétrole a chuté de 50 % pour le secteur électrique, de 26 % dans l'industrie, de 23 % dans le résidentiel, mais augmenté de 32 % dans les transports.

1.3 Consommation par zone



Après une croissance au début des années 90 d'une quarantaine de Mtep, la consommation de pétrole de UE-27 a connu un plateau à 600 Mtep autour des années 2000 et un recul plus récent vers 580 Mtep. Les NEM ont vu leur consommation de pétrole stagner au cours des années 90, remonter légèrement jusqu'en 2005 et se stabiliser.

1 - La consommation des soutes maritimes, non comptée dans la consommation primaire, était de 54 Mtep en 2007.

2. Production et consommation de pétrole par pays

Tableau 1: Production et consommation e pétrole par secteur des pays de UE-27

2007 Mtep	Production	Import net	Cons Primaire	Cons finale	Inndustrie	Transports	Résidentiel	Tertiaire	Agriculture	Usages non E
Allemagne	4,5	109,2	111,9	109	3,7	59	17	6,4	1,5	21,4
Autriche	1	12,8	13,8	12,7	1,3	7,6	1,3	0,6	0,2	1,7
Belgique	0	31,4	22,9	21	1	9,4	2,9	1	0,6	6,1
Danemark	15,6	-6,6	8,3	7,8	0,8	5,5	0,5	0,1	0,6	0,3
Espagne	0,1	79,6	71,5	62,7	5,5	42,1	4	1,7	2	7,4
Finlande	0,1	11	10,5	9,1	1,3	5,1	0,6	0,3	0,6	1,2
France	1	89,7	89,8	85,5	4	50,8	8,6	4,3	2,4	15,5
Grèce	0,1	20	16,8	15,4	1,9	8,6	2,8	0,4	0,9	0,8
Irlande	0	8,2	8,4	9,4	1,1	5,8	1,3	0,6	0,2	0,4
Italie	6,3	75,8	78,1	66,9	5,9	44,3	4	0,8	2,3	9,5
Luxembourg	0	3	3	3	0,1	2,7	0,2	0	0	0
Pays-Bas	3,2	48,7	35,4	26,3	0,9	16	0,1	0,4	0,5	8,5
Portugal	0	14,2	13,7	12,2	1,5	7,2	0,7	0,7	0,2	1,9
Royaume-Uni	80,3	0,7	80,4	75,4	6,9	56,4	2,8	1	0,3	7,9
Suède	0	15,4	13,5	13,1	1,6	8,2	0,3	0,4	0,3	2,4
UE-15	112,3	513	578	529,4	37,4	328,6	47,1	18,7	12,6	85
Bulgarie	0	6	6	5,3	0,9	3,4	0	0,1	0,3	0,6
Chypre	0	3,2	2,6	1,5	0,2	1	0,1	0	0	0,1
Estonie	0	1,1	0,8	1,1	0,1	0,9	0	0	0,1	0,1
Hongrie	1,2	6,3	7,7	7,4	0,2	4,9	0,2	0	0,1	2
Lettonie	0	1,8	1,7	1,7	0,1	1,3	0	0,1	0,1	0,1
Lituanie	0,2	2,7	2,8	2,3	0,1	1,8	0,1	0	0,1	0,2
Malte	0	1	0,9	0,3	0	0,3	0	0	0	0
Pologne	0	25,8	23,9	22,8	1,7	14	0,9	0,4	2,8	3,1
Rép. Tchèque	0,3	9,5	9,7	9,6	0,3	6,4	0	0	0,3	2,4
Roumanie	5,6	5,1	10,6	8,5	1,2	4,7	0,5	0,1	0,2	1,7
Slovaquie	0,4	3,4	3,8	3,3	0,2	2	0	0	0,1	1
Slovénie	0	2,7	2,7	2,6	0,2	1,8	0,3	0,1	0,1	0,2
NEM	7,8	68,6	73,2	66,4	5,2	42,2	2,2	0,9	4,1	11,5
UE-27	120	581,5	651,2	595,8	42,6	370,8	49,2	19,6	16,7	96,5

La différence entre « Production + Importations nettes » et « Consommation primaire » est due essentiellement à la consommation des « Soutes maritimes ». La différence entre la consommation primaire et la consommation finale est due aux consommations du secteur de l'énergie (voir « Bilan énergétique » Fiche 5).

A l'exception du Danemark, tous les pays de l'Union Européenne sont fortement importateurs de pétrole. L'Allemagne est le premier consommateur et importateur de la UE-15, (112 Mtep) devant la France (90 Mtep) et le Royaume-Uni (80 Mtep), l'Italie (78 Mtep) et l'Espagne (71 Mtep). A eux cinq, ces pays consomment 66 % du pétrole de UE-27, principalement dans le secteur des transports (252 Mtep).

3. Du pétrole brut aux produits du raffinage

Le bilan pétrolier présenté dans le tableau suivant ne doit pas être confondu avec le bilan énergétique. En effet, il fournit toutes les valeurs qui résultent des opérations industrielles du raffinage ainsi que le détail des importations et des exportations de ces produits.

Par exemple, les colonnes de la ligne « Production » indiquent les productions des différents produits issus du raffinage et la ligne « Consommation totale » additionne le pétrole brut qui « entre dans le raffinage » et les produits pétroliers qui sont soit issus du raffinage, ou importés (importations nettes).

Les quantités qui figurent dans ce bilan « industriel » sont exprimées en millions de tonnes (Mt) car la conversion en Mtep est légèrement différente pour chacun des produits.

Tableau 2: Bilan pétrolier de UE-27

2007 Unité : Mt	Pétrole brut	GPL	Essence	Carbu- réacteur	Gazole FOD	Fioul lourd	Naphta	TOTAL
Production	118,98	21,07	147,31	38,02	270,05	109,62	43,84	748,89
Importation	641,52	14,37	31,18	26,58	95,34	55,23	29,66	893,89
Exportation	-74,33	-6,88	-71,08	-12,82	-81,17	-62,97	-15,55	-324,79
Soutes maritimes	0	0	0	0	-6,65	-48,84	0	-55,49
Variations de stocks	-1,2	0,14	-0,09	0,56	3,06	-0,52	0,01	1,97
Consommation (inclus retours et transferts)	739,46	22,83	102,94	51,94	274,75	47,38	41,58	1280,88
Consommation secteur énergie, <i>dont</i>	739,44	0,87	0,02	0	3,03	28,59	0,3	772,24
<i>Centrales électriques</i>	<i>0,03</i>	<i>0,12</i>	<i>0</i>	<i>0</i>	<i>2,07</i>	<i>19,61</i>	<i>0,01</i>	<i>21,83</i>
<i>Raffineries</i>	<i>737,52</i>	<i>0</i>	<i>0</i>	<i>0</i>	<i>0</i>	<i>0</i>	<i>0</i>	<i>737,52</i>
Consommation finale	0,02	21,96	102,92	51,94	271,72	18,8	41,28	508,63
Industrie	0,01	4,34	0	0	12,7	11,9	0	28,95
Transport	0	4,19	102,84	51,94	192,37	1,37	0	352,7
Résidentiel, tertiaire, agr.	0	9,16	0,08	0	63,35	2,06	0	74,65
Non énergétiques	0,01	4,26	0	0	3,3	3,47	41,28	52,33

4. Réserves de pétrole brut

Tableau 3: Réserves de pétrole

PETROLE					
Consommation 2007 (Mt)		Réserves prouvées économiques (Mt)		Années de consommation*	
UE-27	Monde	UE-27	Monde	UE-27	Monde
739	4068	860	183600	1	45